

Primer Curso Nacional de Oncología Clínica

Dr. Hugo Castro

www.grupoangeles.net

El Mundo

CP: 1.3 M + Estómago: 1 M + CM: 910 m + CCR: 876 m + CACU 524 m



Población mundial 6 billones

Infecciosas 33% (33.3 M)

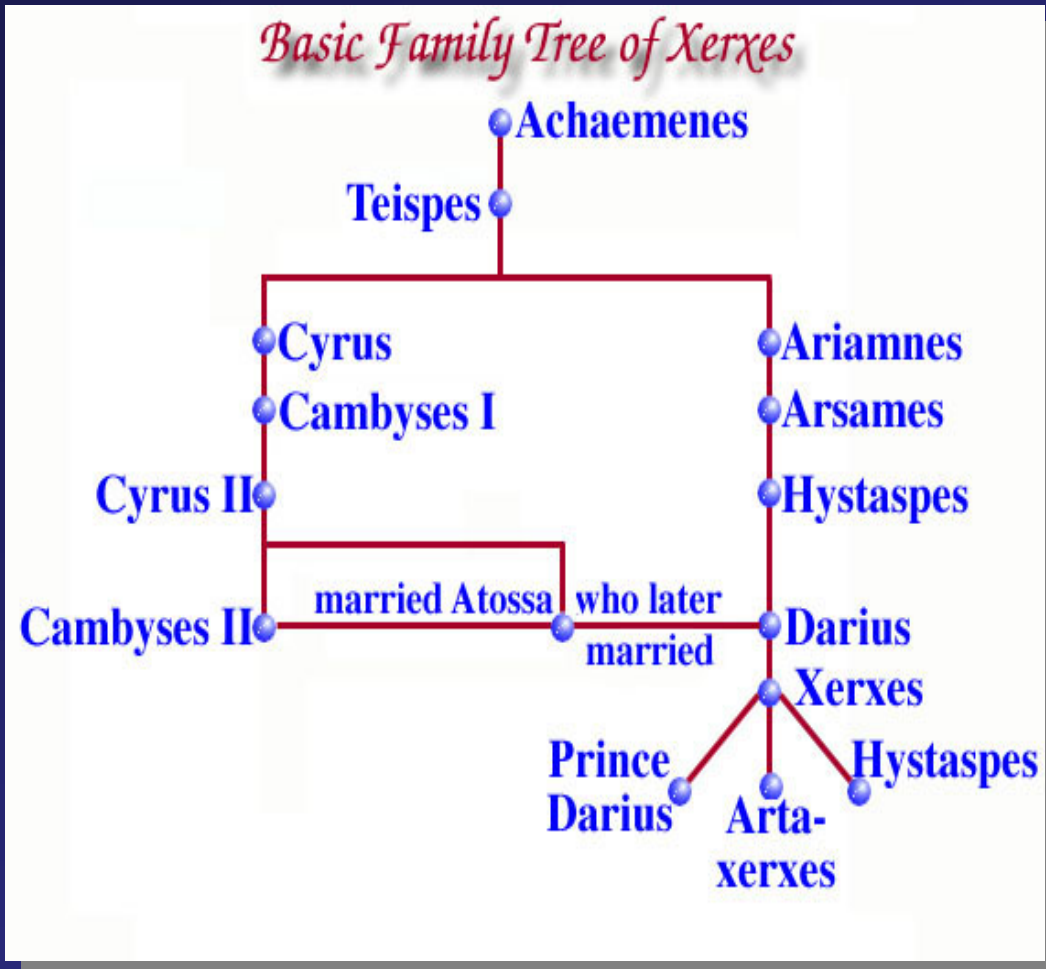
ECV 29% (15.3 M)

Cáncer 12% (6.3 M)

Perimaternas 8% (4.3 M)

Enf respiratorias 6% (2.9 M)

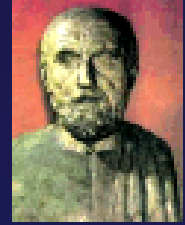
El cáncer de mama: antecedentes históricos



➤ El papiro de Ebers data de 1500 A.C. (1872)

➤ Atossa, hija de Ciro

El paradigma de Hipócrates

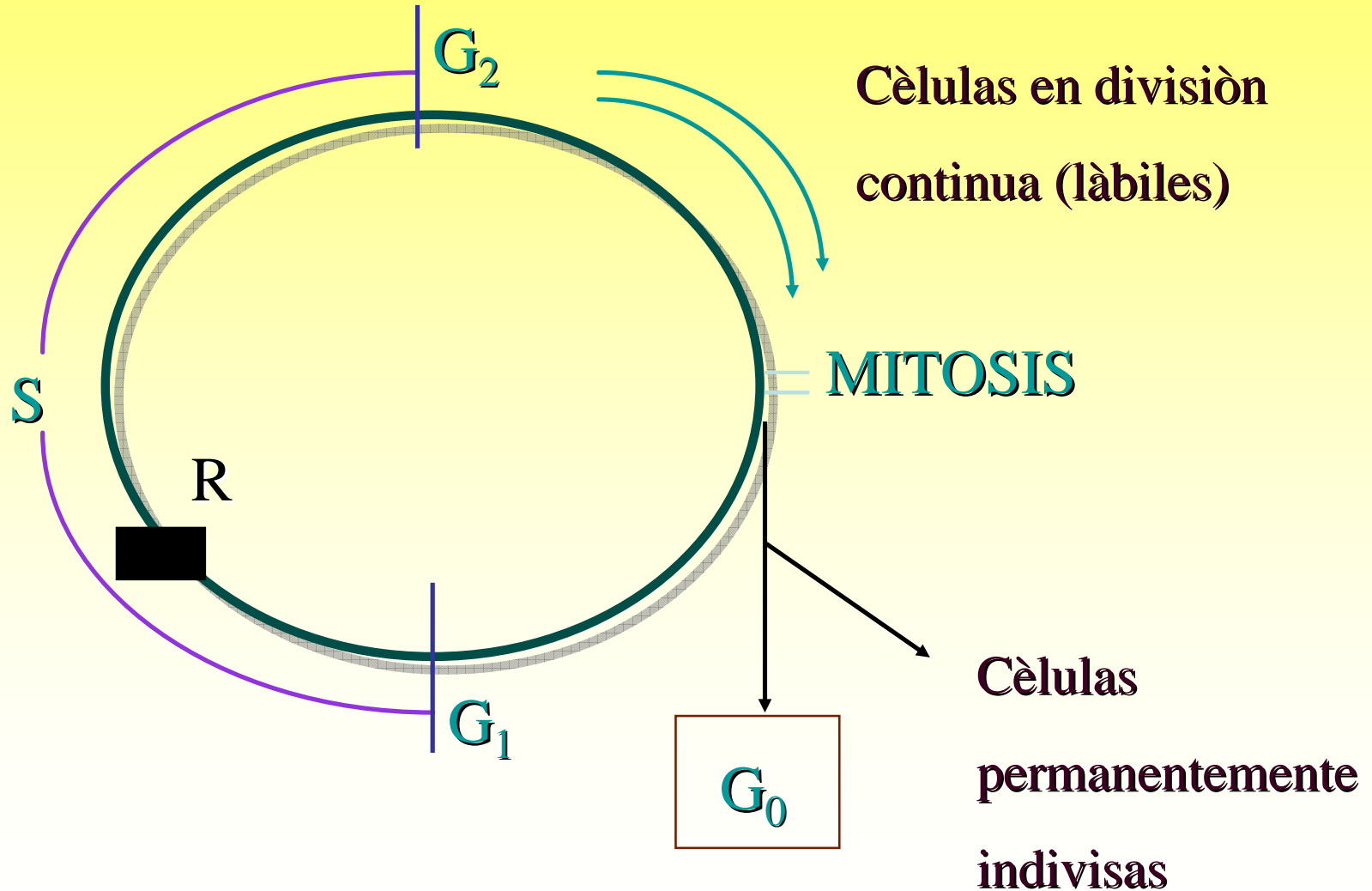


“El tumor local no es un primer estadio, sino que, por el contrario, es su raíz la que aflora a la superficie.

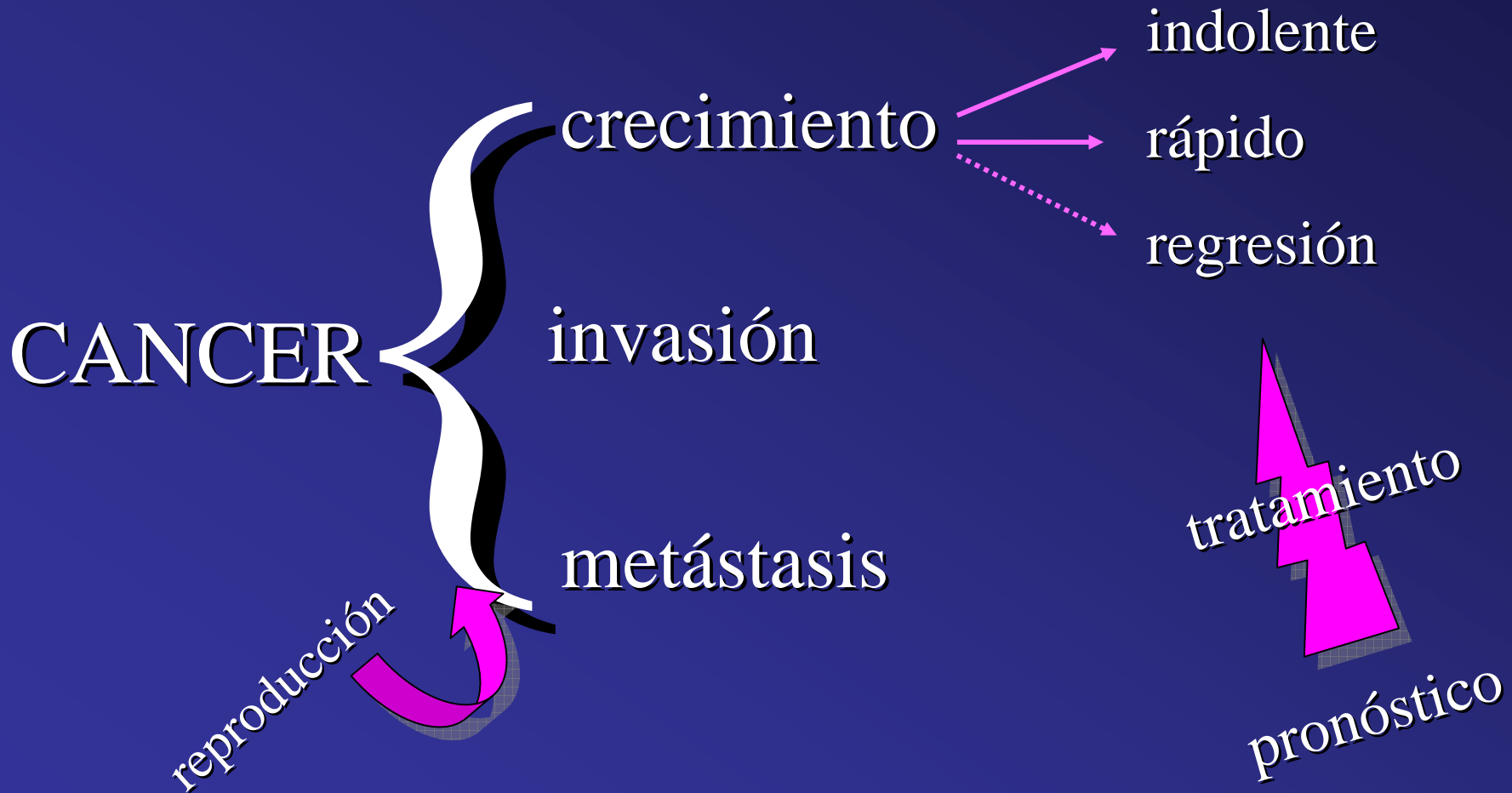
Por lo tanto, los tratamientos locales -la cirugía- no pueden ser efectivos para la curación del proceso neoplásico diseminado”.



POBLACION Y FASES DEL CICLO CELULAR



Características del cáncer



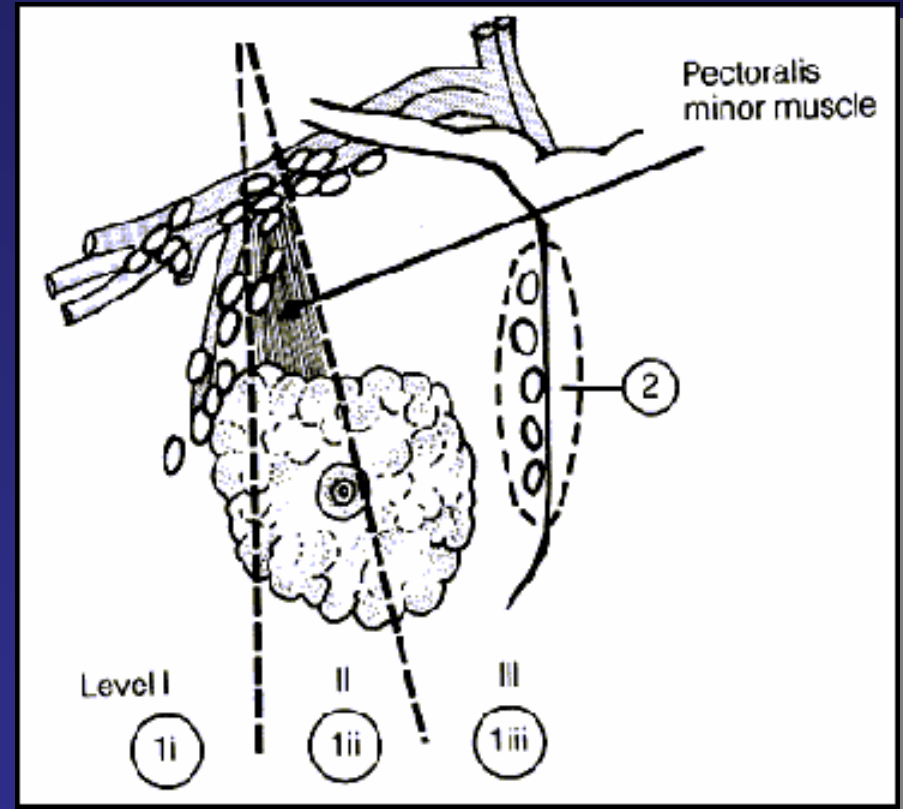
Los conceptos que han cambiado en el tratamiento del cáncer

1. De la cirugía radical a la cirugía conservadora
2. De la disección radical de ganglios al ganglio centinela
3. De la radioterapia con Cobalto, a los aceleradores lineales, y a la Rt intraoperatoria
4. Desarrollo de nuevas drogas de quimioterapia de lo extremadamente tóxico a lo tolerable
5. Tratamientos contra blancos específicos: anticuerpos monoclonales

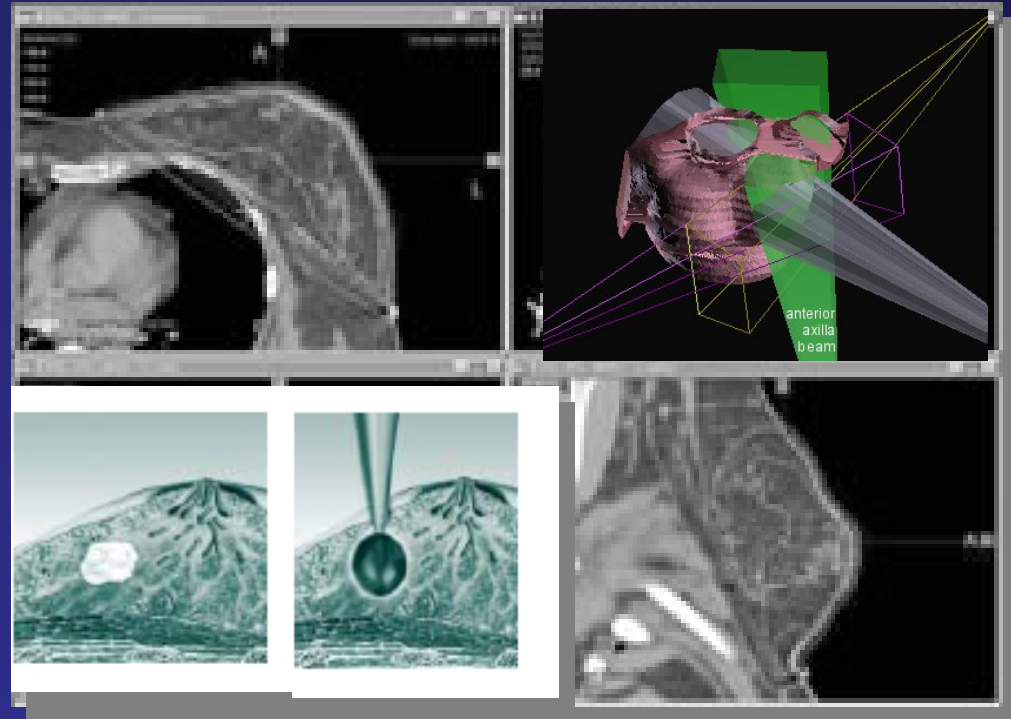
De lo radical a lo conservador



De la disección radical al ganglio centinela

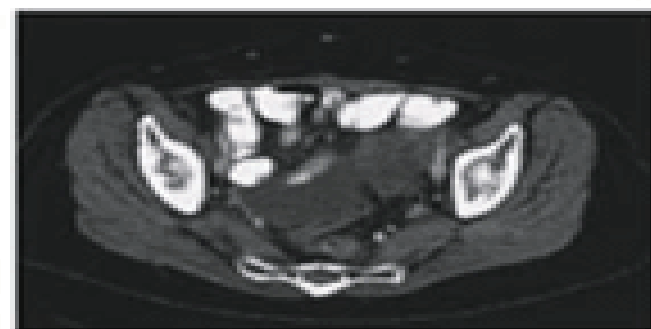
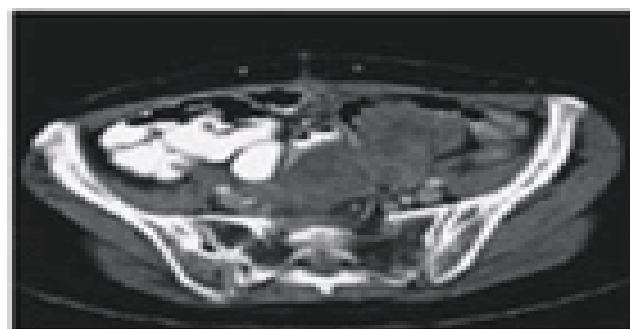
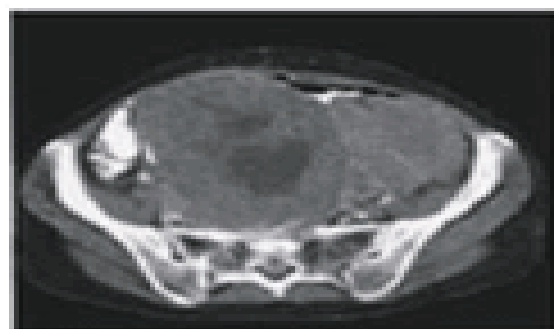
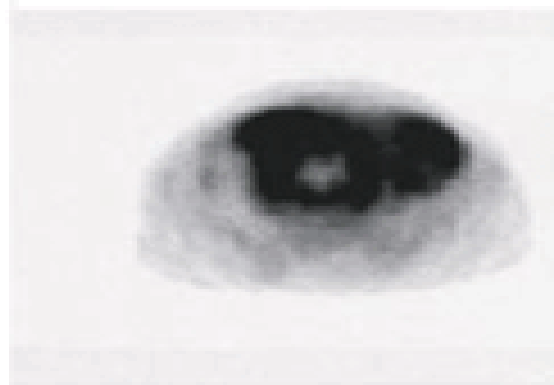
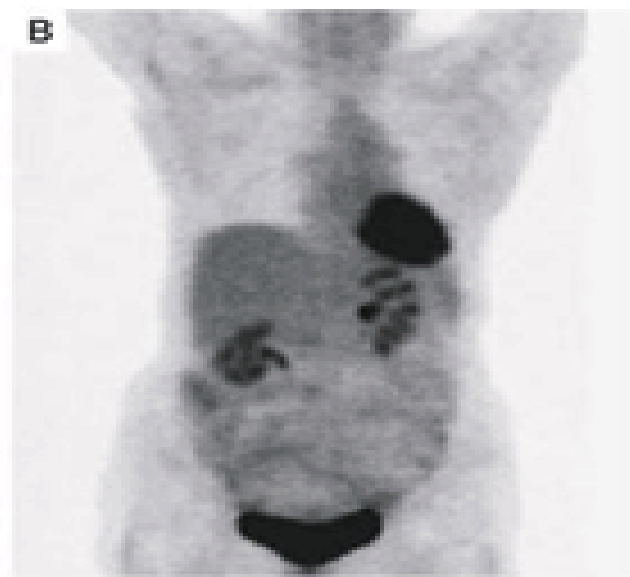
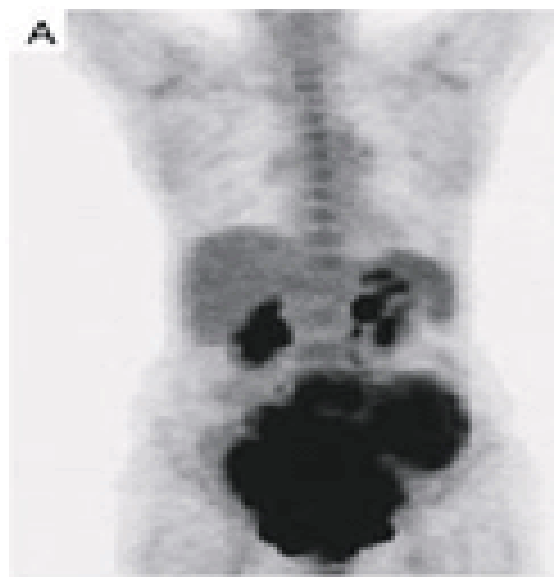


Del cobalto a lo conformacional

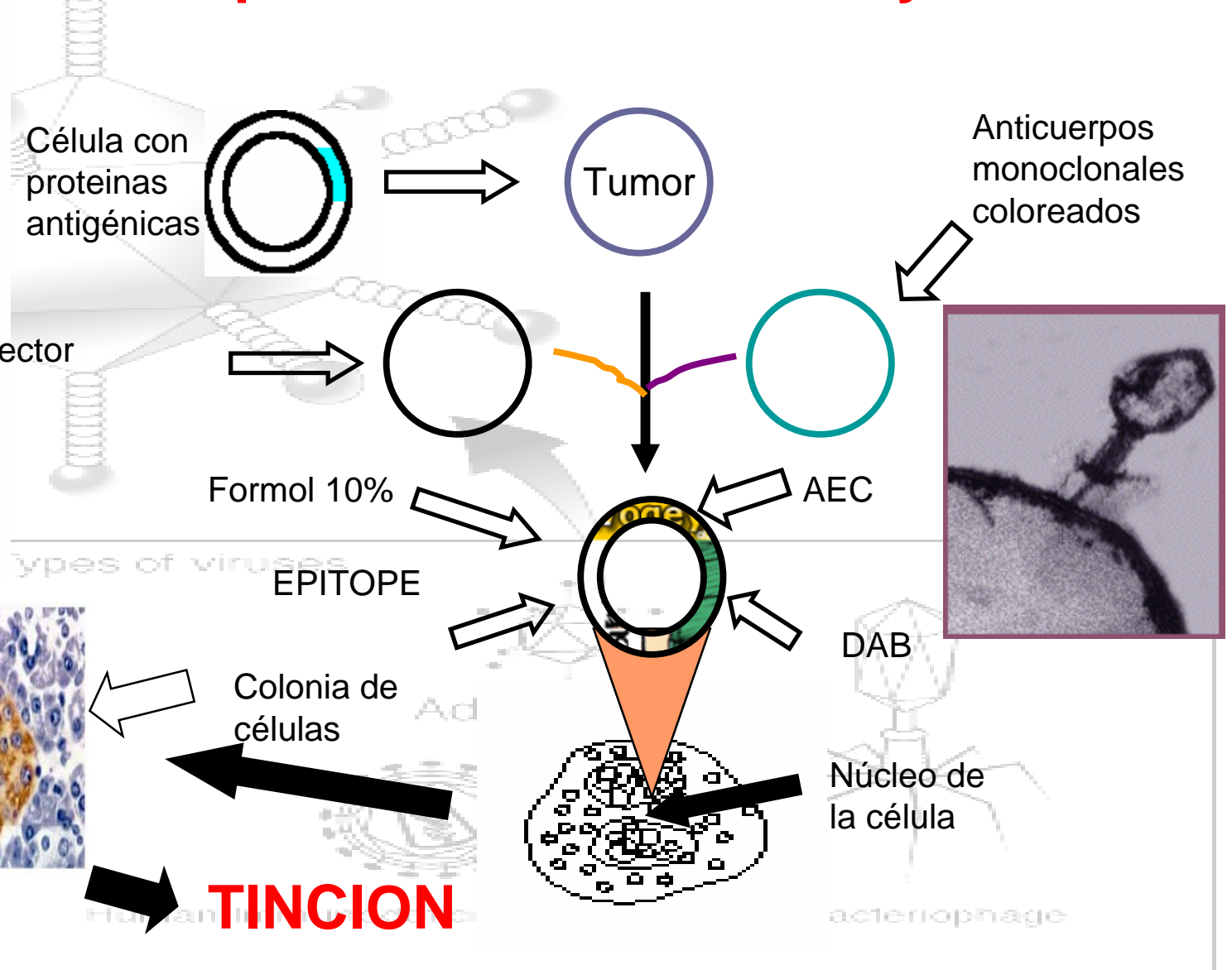
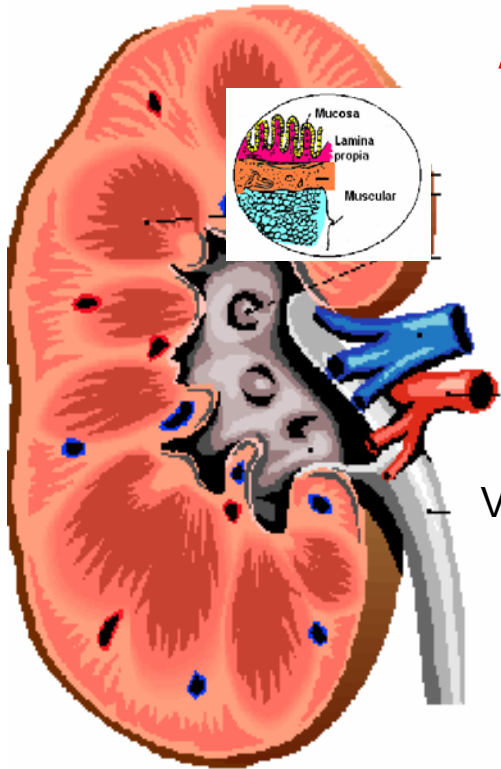




La última y nos vamos!!!



Anticuerpos monoclonales: Dx y Tx



El cáncer en la actualidad



- **Prevención**
- **Información y educación al público**
- **Formación del personal sanitario**
- **Investigación del tratamiento**

La formación de oncología



- **1/5 parte de las muertes se originan por el diagnóstico clínico tardío y/o tx inadecuado**
- **No hay un curriculum oncológico en la mayoría de las universidades**
- **Los procesos conceptuales y tecnológicos se suceden con rapidez.**